

ZOOM EXPOSANTS

Gastronomie & vins Bio

BIO 63

L'association BIO 63 a été créée en 1994. Elle regroupait 133 **producteurs bio** en 2009, ainsi que 49 membres associés.

BIO 63 est **adhérente à Auvergne Biologique**, l'interprofession bio régionale et à la **F.N.A.B.** (Fédération Nationale d'Agriculture Biologique).

Ses missions :

- **Représenter** l'agriculture biologique dans diverses instances départementales et régionales (Chambre d'Agriculture, Direction Départementale de l'Agriculture et de la Forêt, Auvergne Biologique, ...).
- **Promouvoir** l'agriculture biologique dans le respect de l'esprit et des règles qui la régissent.
- **Défendre** l'agriculture biologique, et participer à son organisation.
- **Former** et informer les agriculteurs bio.
- **Organiser** des débouchés pour les produits bio.



Quel intérêt pour un agriculteur d'adhérer à BIO 63 ?

- Pour marquer son **soutien à l'agriculture biologique** dans le Puy de Dôme, en Auvergne et en France
- Pour participer activement à la vie de l'association, aux groupes de travail, rencontrer des personnes partageant les mêmes convictions, s'apporter un **mutuel soutien**
- Pour suivre les **formations** de BIO 63 à tarif préférentiel
- Pour bénéficier des tarifs sur les **commandes groupées**
- Pour **bénéficier des aides** des collectivités locales (certification, matériels adaptés à l'agriculture biologique, maintien, ...)

Quelques actions :

- **Accompagnement** des agriculteurs en conversion
- **Représentation** des intérêts de l'agriculture biologique en particulier auprès des pouvoirs publics, des collectivités territoriales, des chambres consulaires, ...
- Formations **d'initiation et de perfectionnement à l'agriculture biologique**
- Journées à thème, organisées par les **groupes de travail** (visites de cultures, visites d'élevage, ...)
- Recherche de **débouchés pour les productions** : marchés bio à la ferme, vente de produits bio au marché et réalisation de panneaux signalétiques des fermes bio et des marchés bio
- **Promotion de l'agriculture biologique** lors de foires bio, salons et portes ouvertes.
- **Solidarité** auprès d'adhérents en difficulté

Conférence

Manger bio en restauration collective, solutions et expériences à partager.

Vendredi 21 octobre de 17h30 à 19h



BIO 63
Chambre d'Agriculture
11, allée Pierre de Fermat
BP 70007
63171 Aubière
Tél. : 04 73 44 45 55

Puy de MIEL

Qu'est-ce-que l'apiculture biologique ?

L'apiculture biologique est avant tout le **respect des abeilles et de l'environnement** qui les accueille. Les zones de butinage et de récolte sont choisies avec le plus grand soin dans des régions où la flore spontanée et sauvage abonde. Les abeilles ne reçoivent pour traitement que du miel produit exclusivement sur l'exploitation et indemne de toute contamination.

Ainsi **aucun traitement ou molécule issu de la chimie** n'est introduit dans les ruches. Le miel est extrait à froid pour en conserver la qualité et la richesse des éléments qui le composent. Lors de la récolte **aucun répulsif de synthèse** n'est employé.

Le contrôle et la certification sont réalisés par un organisme certificateur comme tous les autres produits issus de l'agriculture biologique.

Le Puy de Miel est accroché à la **montagne Thiernoise** avec un panorama magnifique sur la chaîne des volcans d'Auvergne. La ferme de Chantal et Guy vous ouvre ses portes pour découvrir le monde merveilleux des abeilles.

Profitez d'une heure de visite dans un caveau du XVIII siècle, où l'on observe le travail des abeilles dans une ruche ouverte devant le public, la récolte du pollen et du nectar, l'organisation des ouvrières pour bâtir les rayons de cire, mais aussi projection de vidéos, dégustation des différents miels et des gourmandises (nougat, pain d'épices ...) et exposition de ruches anciennes dans un mur d'abeilles.

Ouverture : d'avril à octobre : de 15 h à 19 h. Ouvert tous les jours juillet et août.



PUY DE MIEL

La Plantade

63300 THIERS

Tél. : 04 73 51 09 49

L'EAU Vive

Depuis 30 ans, L'Eau Vive sélectionne ses produits issus de filières certifiées bio. Cette volonté étant de **donner accès au plus grand nombre à une offre de produits sains de qualité.**

Les produits sont valorisés dans des univers de magasins alliant modernité et élégance. Les clients bénéficient d'un service où le conseil est au cœur de la démarche commerciale. C'est dans cette perspective que L'Eau Vive donne aux consommateurs l'accès à une offre complète de produits bio. Avec 25 magasins et sa société qui fabrique du pain et des viennoiseries bio, l'enseigne place le bien-être de tous au cœur de sa démarche.



Les engagements :

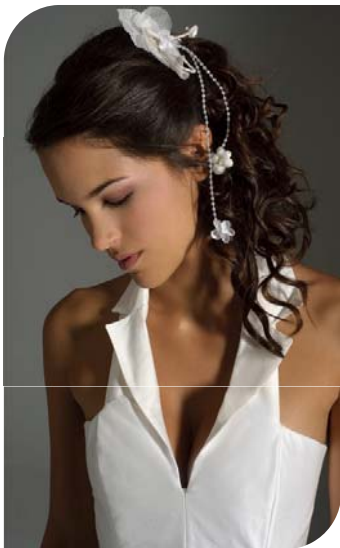
- Offrir aux clients un **accueil de qualité** et des conseils personnalisés
- **Démocratiser l'accès au Bio** pour tous grâce à des prix plus justes
- Offrir une **grande variété de produits certifiés bio** et de qualité, dont l'origine est contrôlée
- Privilégier les **partenariats régionaux**
- Favoriser le développement du **commerce équitable**
- Promouvoir une **agriculture durable** respectueuse de l'environnement
- Encourager les procédés de **transformation écologiques et le recyclage**

L'EAU VIVE MON MAGASIN BIO

17 Rue Fontgieve

63000 CLERMONT-FERRAND

Tél. : 04 73 36 41 15

Elsa GARY

Elsa Gary, une **créatrice atypique** de robes écolos.

La créatrice Elsa Gary a été la **pionnière dans le domaine des robes de mariée** fabriquées **en matières naturelles et écologiques en France**. Sa formation de peintre et de sculpteur lui permet d'être plus que créative et de réaliser ses robes comme des œuvres d'art souvent directement sur ses clientes.

Les **matières originales** (fibre de banane ou d'ananas, fibre végétale, sisal...) et les couleurs qu'elle utilise reflètent tout à fait son parcours artistique.

Son activité a commencé avec la création de bijoux fantaisies et de chapeaux puis en juillet 2001, lors du salon du mariage à Paris, elle présenta sa première collection de robes de mariée en soie et fibre.

Il y a dix ans, les professionnels présents sur le salon ont plus ou moins cru en ses robes, néanmoins, certains lui ont tout de même fait confiance et ont voulu quelques prototypes pour leurs boutiques.

Elsa Gary remporte alors un franc **succès grâce** à son talent et aux changements de mentalité de la population avec un **engouement visible pour l'écologie** et la protection de l'environnement.

Actuellement il existe plusieurs franchises en France, dans toutes ces boutiques vous pouvez trouver votre bonheur grâce à un large choix de modèles classiques, colorés ou même fleuris, tous réalisés en **fibres naturelles**. Les tarifs varient de 300 à 1500 euros selon le modèle et les matières utilisées. Ce sont des robes qui vous transporteront à coup sûr dans un monde féérique, au pays des rêves.

Elsa Gary est également **créatrice de tenues de cérémonies réalisées sur mesure**, de **lingerie** (soutien gorge, guêpières, bandeaux...), de **chaussures**, de **robes pour petites filles** et de **gilets pour hommes** avec pochette et lavallière, toujours dans les couleurs de votre choix. Toutes les créations de la styliste conviendront aux personnes soucieuses de l'environnement et ayant l'envie de posséder un **modèle unique et original**.

Elsa Gary fut la première à utiliser des matières naturelles et écologiques.

Près de 30 millions de tonnes de fibres naturelles sont produites chaque année dans le monde. Les fibres naturelles servent à fabriquer des vêtements, des revêtements et autres textiles.

Si les **fibres naturelles** sont importantes pour le consommateur et pour leurs usages industriels, elles sont aussi une **source de revenus pour les paysans qui les produisent**.

Dans nombre de pays en développement et de pays moins avancés, le produit de la vente et de l'exportation des fibres naturelles contribue grandement aux revenus et à la sécurité alimentaire des paysans pauvres et des ouvriers de l'industrie des fibres. Les fibres naturelles jouent un rôle de **premier plan dans l'économie de certains pays** en développement, par exemple le coton dans certains pays d'Afrique de l'Ouest, le jute au Bangladesh et le sisal en Tanzanie.

Elles jouent parfois un rôle secondaire à l'échelle nationale mais de premier plan au niveau local, c'est le cas du jute au Bengale-Occidental (Inde) et du sisal dans le nord-est du Brésil.



L'UNIVERS D'ELSA GARY

69 cité du moulin à vent

63370 LEMPDES

Tél. : 04 73 37 39 41





Absolu ZEN

Après plus de 20 ans d'expérience en tant que praticienne, Catherine Terrier a décidé de créer une **école de Massages de Bien-être** dédiée aux Professionnel(les) et Particuliers désirant évoluer vers un nouveau projet ou tout simplement passionnés par la relaxation.

Le toucher est l'un de nos sens naturels, **enseigner une approche différente du toucher**, avec des règles, des enchainements ainsi que des protocoles précis et spécifiques sont les bases de la formation.

La connaissance et la maîtrise de ces protocoles demande beaucoup de travail personnel. Ils nécessitent d'être répétés régulièrement chaque jour, avec ses proches, amis ou famille. Ceci représentant la seule façon d'évoluer, d'acquérir les techniques et l'assurance afin de pouvoir exercer un massage de qualité.

Le masseur doit savoir s'adapter à la personne, à la demande. Être un bon technicien connaissant la sécurité et les produits qu'il utilise.

Il doit-être capable d'offrir le meilleur de lui-même dans un geste de partage, humble, respectueux et discret, quelque soit la personne massée.

Les formations massages proposés s'adressent à toutes personnes souhaitant exercer l'art du toucher à titre professionnel ou non, assurées par une **adhérente auprès de la Fédération Française de Massages Traditionnels de Relaxation.**

Toutes les techniques enseignées en formation sont des techniques de massages de relaxation sans aucun but thérapeutique, médical ou paramédical.

Absolu Zen est **également un institut situé à Cournon d'Auvergne.**

Dans une ambiance Chaleureuse et Reposante, laissez agir l'alchimie subtile des méthodes traditionnelles combinées aux senteurs et textures envoûtantes de nos produits naturels certifiés Bio.

L'ambiance feutrée de la cabine Absolu Zen vous permettra de retrouver le Bien-être et la Sérénité tant recherchés.



ABSOLU ZEN

47, rue Voltaire

63800 COURNON D'AUVERGNE

Tél. : 04 73 84 67 17



ESSENTIELLEMENT Vous

C'est au cœur de l'Auvergne au milieu des volcans qu'est née il y a plus de un an essentiellement-vous, un projet né d'une **passion de l'aromathérapie et du naturel.** Convaincus des **bienfaits des huiles essentielles sur le corps et l'esprit**, Essentiellement-Vous souhaite faire découvrir les vertus des huiles essentielles, en garantissant une qualité irréprochable des produits.

Essentiellement-vous accorde la plus extrême attention aussi bien à la qualité de ses produits qu'aux services qu'il s'efforce d'apporter jour après jour. Pour tous les produits d'essentiellement-vous, la traçabilité est un impératif devenu incontournable lorsqu'on parle "qualité". Aucune huile essentielle dites "WONF" (With Other Natural Flavour : mot à mot "avec un autre composant aromatique naturel") est utilisée.

Les huiles essentielles peuvent être utilisées de nombreuses manières souvent méconnues :

- En diffusion
- En inhalation humide
- En inhalation sèches
- En application sur les poignets et respirer
- En voie orale
- En La voie cutanée
- Dans le bain
- Sous la douche
- En compresse chaude



ESSENTIELLEMENT VOUS

7 rue du Limousin

63800 COURNON D'AUVERGNE

Tél. : 06 81 83 02 46



CAPEB 63

La CAPEB de la Loire, **Confédération de l'Artisanat et des Petites Entreprises du Bâtiment**, est l'organisation **professionnelle** représentative des **entreprises artisanales du bâtiment**.

La CAPEB Loire se mobilise pour promouvoir, défendre, représenter les intérêts économiques et sociaux des entreprises artisanales locales.

- Elle assure la **défense individuelle et collective** de ses adhérents,
- Elle **représente** l'artisanat du bâtiment face aux pouvoirs publics
- Elle assure un **suivi des dossiers** législatifs, juridiques, fiscaux, économiques, sociaux
- Elle contribue au **développement économique** des entreprises locales,
- La CAPEB **informe, appuie et accompagne** les entreprises artisanales locales.
- Elle vous conseille dans vos **relations commerciales**,
- Elle vous aide dans la **gestion de votre personnel**,
- Elle transmet des **informations** juridiques et techniques,
- Elle vous **facilite le travail** : contrats-types, devis-types, rédaction de guides ...
- Elle maintient les **relations entre partenaires**,
- Elle assure la **promotion des métiers** de l'artisanat auprès du grand public.



Pour aider ses adhérents à répondre à la demande émergente de rénovation énergétique, la CAPEB les accompagne dans l'obtention de la **marque ECO Artisan®**, marque indépendante **délivrée par Qualibat** aux entreprises artisanales du bâtiment qui s'engagent à respecter un référentiel relatif à l'amélioration des performances énergétiques des logements.

Les ECO Artisans® apportent une vision globale de l'état du logement et mettent en œuvre, dans leur corps de métier, des **solutions respectueuses de l'environnement et efficaces en termes d'économie d'énergie**. Ils s'engagent à améliorer la **performance énergétique des logements**, à conseiller des solutions performantes qui répondent aux attentes de leurs clients et sur la qualité de service et la bonne réalisation des travaux.

CAPEB 63

2 rue Félix MEZARD

BP 61

63019 CLERMONT-FERRAND CEDEX 2

Tél. : 04 73 25 71 71



Association HABIS

L'association Habis **réunit des professionnels, des élus et des particuliers de l'Auvergne**, tous sensibilisés à la bio-construction et à son développement. Elle a pour but de **sensibiliser** et d'**informer** les particuliers et les professionnels sur les **matériaux**, procédés et techniques entrant dans la réalisation d'une **construction ou d'une restauration "saine"**, exempte d'écotoxicité et d'influences nocives, en fonction de l'état actuel des connaissances.

Quelle démarche pour une construction saine ?

La bio construction concerne aujourd'hui la totalité des postes et des métiers du bâtiment. C'est un nouvel art de construire et de réhabiliter qui se développe. De la conception du bâtiment, au choix des **matériaux non toxiques** en par la **maîtrise des consommations** (énergies renouvelables, eau...), cette démarche favorise un **meilleur cadre de vie**, respectueux de l'homme et de son environnement.

Habis est une association pour la promotion des matériaux de constructions **sans risque pour notre santé**, non polluants et pour une **architecture bio climatique respectueuse de l'environnement**.

Pôle Démo Habitat Naturel

Pendant trois jours démonstrations de savoir-faire et techniques en éco habitat.



ASSOCIATION HABIS
Chassenet
63260 THURET
association@habis.fr

BELENOS

Bélénos est une **société de maîtrise d'œuvre** brivadoise créée en janvier 2010 et spécialisée en **conception et réalisation bioclimatiques**, neuf ou restauration. Son objectif est de proposer un accompagnement technique à tout porteur de projet orienté vers l'**éco-construction**.
Bélénos propose une véritable alternative au bâti conventionnel, concrètement, cela signifie de proposer un lieu de vie vraiment adapté et de qualité à chacun des clients : prise en compte des spécificités des modes de vie et des budgets, des données climatiques du terrain, **maison très économe en énergie** et offrant **un environnement de vie sain** grâce à l'utilisation de matériaux écologiques.

Mais il est aussi nécessaire de repenser les relations entre professionnels, qu'ils soient concepteurs, bureaux d'étude, artisans ou entrepreneurs : instaurer des méthodes de travail permettant à chacun de s'impliquer dans le projet en amont, échanger en permanence en confiance d'égal à égal, intégrer les compétences et problématiques de chacun, permet sans aucun doute à la fois d'améliorer la qualité de réalisation pour le client et de développer les qualités professionnelles de chaque partenaire. Dans cette optique et afin de contribuer à développer l'éco-construction en Auvergne, la société Bélénos est membre du **Réseau AVEC** (réseau Allier-Velay Eco-Construction) : un regroupement de professionnels du bâtiment conscients des enjeux d'une approche globale de l'éco-construction ; ils se rassemblent pour mettre en commun leurs compétences et savoir-faire, afin de développer les capacités à réaliser des **bâtiments sains, économes et durables**, tant dans leur phase de construction que de fonctionnement et de fin de vie.

SARL BELENOS
6 Boulevard Aristide Briand
43100 BRIOUDE
Tél. : 06 09 35 24 25



Tourisme vert

Conférence

**La conception bioclimatique :
se chauffer pour 200 euros par an
Dimanche 23 octobre de 16h à 17h**

GITE Le Bonheur dans le PRE

Le Gîte de Séjour « Le Bonheur dans le Pré » vous offre chaleur et confort au cœur de son **bâtiment en mêlèze**, construit en **matériaux écologiques et bioclimatiques**.

Une terrasse bien exposée permet de profiter au maximum de la légendaire vue sur la **Chaîne des Puys**.

La vaste salle à manger permet aux groupes et aux familles de se sentir à l'aise, pour se restaurer, bavarder ou se retrouver autour d'un bon feu. Un salon de détente avec jeux de société et bibliothèque ; un espace-forme composé d'un sauna et spa sont mis à disposition.

Deux salles peuvent être réservées pour vos stages de toute nature (épanouissement personnel, classes vertes, séminaires, etc.).

D'une capacité de 30 places, le gîte de séjour dispose de 4 chambres familiales pour 3 à 5 personnes et de 5 chambres couple, chacune d'elles est équipée de sanitaires et salles de bain.

Le gîte d'étape est composée de 4 chambres de 2 à 4 lits avec sanitaires collectifs.

Le gîte propose également des **randonnées et séjours** avec un accompagnateur spécialisé en montagne.

Stages organisés au gîte : randonnées et Qi Gong ; randonnée Auvergne romane : spécial géobiologie ; Shiatsu et balades ; Tai ji Qi Gong et balades ; Yoga et balades.

Randonnées à pied : Pyrénées Catalanes ; Côte Vermeille ; Bretagne : la côte de Granit Rose ou Belle-Île ; Hautes-Alpes : de la lavande aux glaciers ; Lacs et Volcans d'Auvergne ; Maroc : Erg Cheggaga (*randonnée chamélière*) ou trek du M'Goun au Dadès ; Italie : îles Éoliennes.



GÎTE D'ÉTAPE ET DE SÉJOUR LE BONHEUR DANS LE PRÉ

Hameau de Fontsalive
63210 VERNINES
Tél. : 04 73 21 54 78

